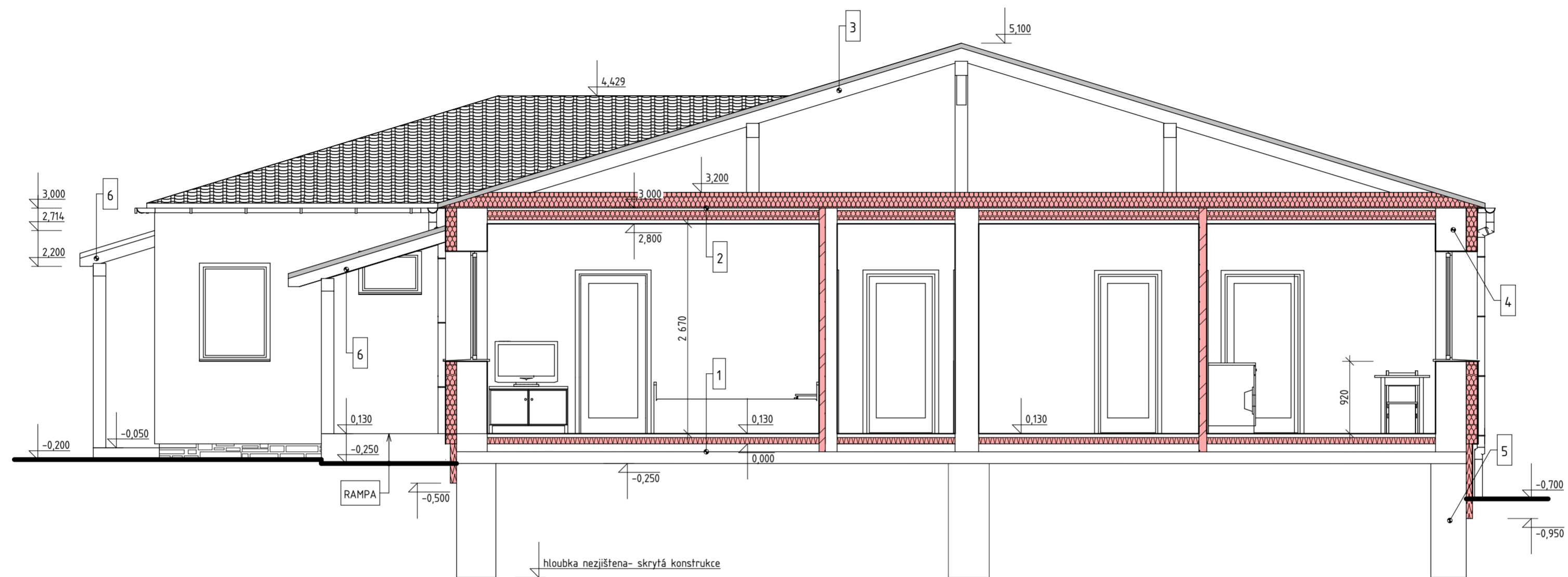


PŘÍČNÝ ŘEZ 1-1'



Skladby jednotlivých konstrukcí :

1 - NÁŠLAPNÉ VRSTVY DLE TABULKY MÍSTNOSTÍ

- ANHYDRYD - tl. 50 mm + KARI SÍŤ OKA 150150
- EXTRUDOVANÝ PODLAHOVÝ POLYSTYREN - tl. 80 mm
- STÁVAJÍCÍ SOUVRSTVÍ PODLAHY - SKLADBA NEZJIŠTĚNA - SKRYTÁ KONSTRUKCE
- STÁVAJÍCÍ PODKLADNÍ BETON S HYDROIZOLACÍ
- ROSTLÝ TERÉN

2 - DIFÚZNÍ FOLIE ZABRAŇUJÍCÍ PRONIKÁNÍ PRACHU DO TEPELNÉ IZOLACE

- STÁVAJÍCÍ TRÁMOVÁ KONSTRUKCE STROPU
- TEPELNÁ IZOLACE ORSIL - tl. 2x100 mm
- STÁVAJÍCÍ RÁKOSOVÉ PODBITÍ S OMÍTKOU
- VZDUCHOVÁ MEZERA - tl. 30 mm
- TEPELNÁ IZOLACE ORSIL - tl. 1x120 mm
- NOSNÝ A MONTÁŽNÍ ROŠT SDK SYSTÉMU KNAUF
- PAROZÁBRANA ODRÁŽEJÍCÍ TEPLU ZPĚT DO MÍSTNOSTÍ
- SDK PODHLED PROVEDENÝ S POŽÁRNÍ ODOLNOSTÍ POŽADOVANÉ V PBŘ
- VNITŘNÍ INTERIÉROVÁ MALBY

3 - PLECHOVÁ MÁČENÁ KRYTINA

- POJISTNÁ HYDROIZOLACE
- POBITÍ Z PRKEN HL. 1"
- STÁVAJÍCÍ KONSTRUKCE DŘEVĚNÉHO VÁZANÉHO KROVU

6 - KRYTINA Z BEZPEČNOSTNÍHO SKLA

- DŘEVĚNÁ KONSTRUKCE ZASTŘEŠENÍ

4 - VNĚJŠÍ DRÁSANÁ OMÍTKA - ZRNITOST 1,5 mm

- 2 x LEPIDLO + 1 x PERLINKA
- NOVĚ NAVRŽENÉ ZATEPLENÍ FASÁDNÍM POLYSTYRENEM Hl. 140 mm
- STÁVAJÍCÍ ZATEPLENÍ HERAKLITOVÝMI DESKAMI Hl. 80 mm
- STÁVAJÍCÍ ZDĚNÉ CIHELNÉ KONSTRUKCE OBVODOVÉHO ZDIVA - tl. 300 mm
- VNITŘNÍ ŠTUKOVÉ OMÍTKY
- VNITŘNÍ INTERIÉROVÉ MALBY

5 - MARMOLIT DLE VÝBĚRU INVESTORA

- 2 x LEPIDLO + 1 x PERLINKA
- NOVĚ NAVRŽENÉ ZATEPLENÍ EXTRUDOVANÝM POLYSTYRENEM Hl. 80 mm
- STÁVAJÍCÍ KONSTRUKCE ZÁKLADOVÉHO ZDIVA

+0,00 = HORNÍ HRANA KONSTRUKCE PODLAHY 1.NP

Souřadný systém : JTSK

Výškový systém : BpV

VYPRACOVAL :	PROJEKTANT :	ZODPOVĚDNÝ PROJEKTANT :	MIROSLAV OBERREITER PROJEKČNÍ KANCELÁŘ MOHO LIPOVÁ 465, 411 13 TŘEBENICE MOBIL : +420 605 285 724 EMAIL : oberreiter.miroslav@seznam.cz
M. OBERREITER	M. OBERREITER	M. OBERREITER	
INVESTOR/STAVEBNÍK: BSAA PRAHA s.r.o., ZA STATKY 60, 130 00 PRAHA 10			
KRAJ :	ÚSTECKÝ	M.Ú.:	MŠENÉ LÁZNĚ
AKCE :		OBEC :	MŠENÉ LÁZNĚ
		K.Ú.:	MŠENÉ LÁZNĚ
		FORMÁT :	6 x A4
		DATAUM :	12/2017
		ARCHIV :	029/2017
		STUPEŇ PD:	ZMĚNA UŽÍVÁNÍ
VÝKRES :	PŘÍČNÝ ŘEZ 1-1'	MĚŘÍTKO :	1:50
		Č. VÝKRESU :	D.1.1.B.02