

# BYTY MŠENÉ LÁZNĚ

WWW.BYTYLAZNE.CZ



DŮM FANDA č.p. 413 BYT ČÍSLO 3	místnost	1 + 1 velikost (m2)
B.03.01	chodba	4,27
B.03.02	koupelna + wc	3,65
B.03.03	kuchyně	8,89
B.03.04	pokoj	16,81
	<b>CELKEM</b>	<b>33,6</b>
	venkovní parkovací stání (není v ceně bytu)	1

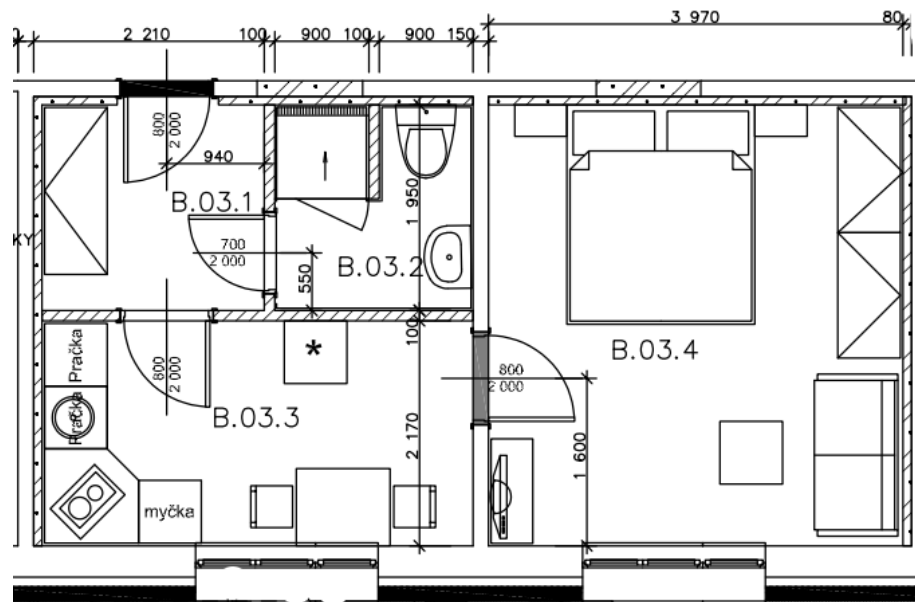
## 1.898.400,- Kč

### PARKOVACÍ MÍSTO 30.000,- Kč

#### MOŽNOST PŘEDZAHŘÁDKY A DALŠÍHO PARKOVACÍ MÍSTA

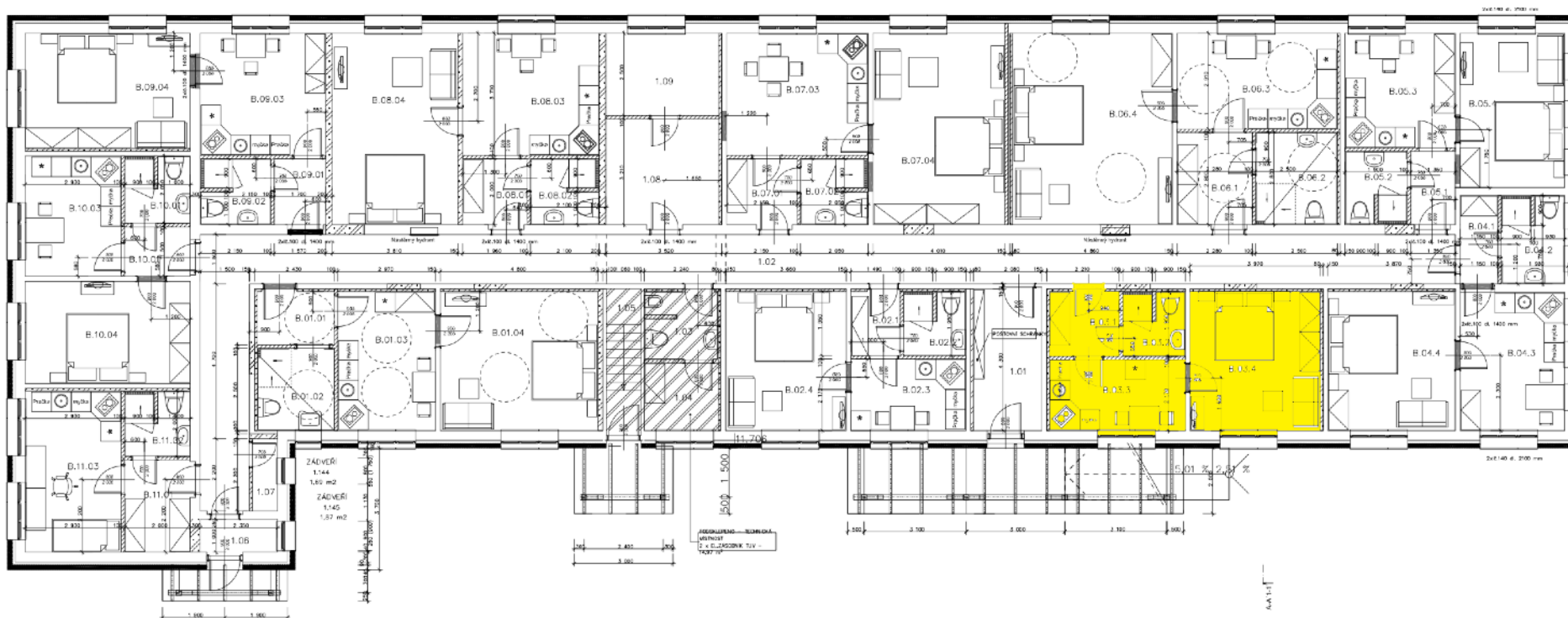
ZOBRAZENÉ VYBAVENÍ NENÍ SOUČÁSTÍ UVEDENÉ CENY, JE POUZE DEKORATIVNÍ, PLÁNEK VE 3D JE POUZE ILUSTRATIVNÍHO CHARAKTERU. UVEDENÉ INFORMACE A ROZMĚRY MAJÍ POUZE INFORMAČNÍ CHARAKTER, ZÁVAZNÁ DOHODA JE AŽ PODEPSANÁ PÍSEMNÁ REZERVAČNÍ/KUPNÍ SMLOUVA. PRODÁVJÍCÍ A PRODEJCE SI VYHRAZUJÍ PRÁVO NA JEDNOSTRANNÉ ZMĚNY.

NA ZÁKLADĚ KOLAUDAČNÍHO SOUHLASU S UŽÍVÁNÍM STAVBY VZNIKLO JEDENÁCT MALOMETRÁŽNÍCH BYTŮ S VAZBOU NA AREAL LÁZNÍ, DLE PLATNÉHO ÚZEMNÍHO PLÁNU JE STAVBA/BUDOVA UMÍSTĚNA V ZÓNĚ „OL“, VÍCE NA WEBU [WWW.BYTYLAZNE.CZ](http://WWW.BYTYLAZNE.CZ)

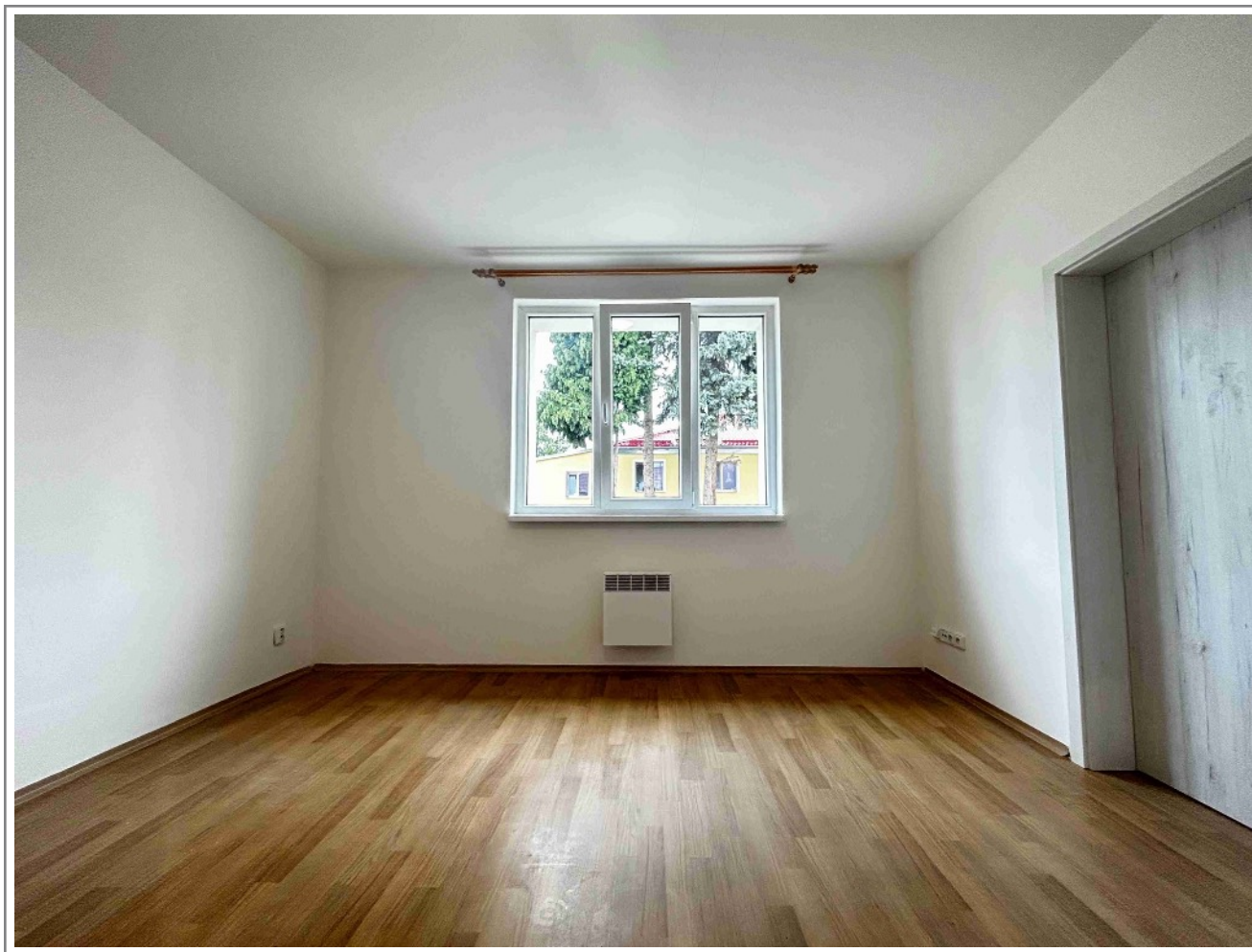


ZOBRAZENÉ VYBAVENÍ NENÍ SOUČÁSTÍ UVEDENÉ CENY, JE POUZE DEKORATIVNÍ, PLÁNEK VE 3D JE POUZE ILUSTRATIVNÍHO CHARAKTERU. UVEDENÉ INFORMACE A ROZMĚRY MAJÍ POUZE INFORMAČNÍ CHARAKTER, ZÁVAZNÁ DOHODA JE AŽ PODEPSANÁ PÍSEMNÁ REZERVAČNÍ/KUPNÍ SMLOUVA. PRODAVÁJÍCÍ A PRODEJCE SI VYHRAZUJÍ PRÁVO NA JEDNOSTRANNÉ ZMĚNY.

NA ZÁKLADĚ KOLAUDAČNÍHO SOUHLASU S UŽÍVÁNÍM STAVBY VZNIKLO JEDENÁCT MALOMETRÁŽNÍCH BYTŮ S VAZBOU NA AREÁL LÁZNÍ, DLE PLATNÉHO ÚZEMNÍHO PLÁNU JE STAVBA/BUDOVA UMÍSTĚNA V ZÓNĚ „OL“, VÍCE NA WEBU [WWW.BYTYLAZNE.CZ](http://WWW.BYTYLAZNE.CZ)



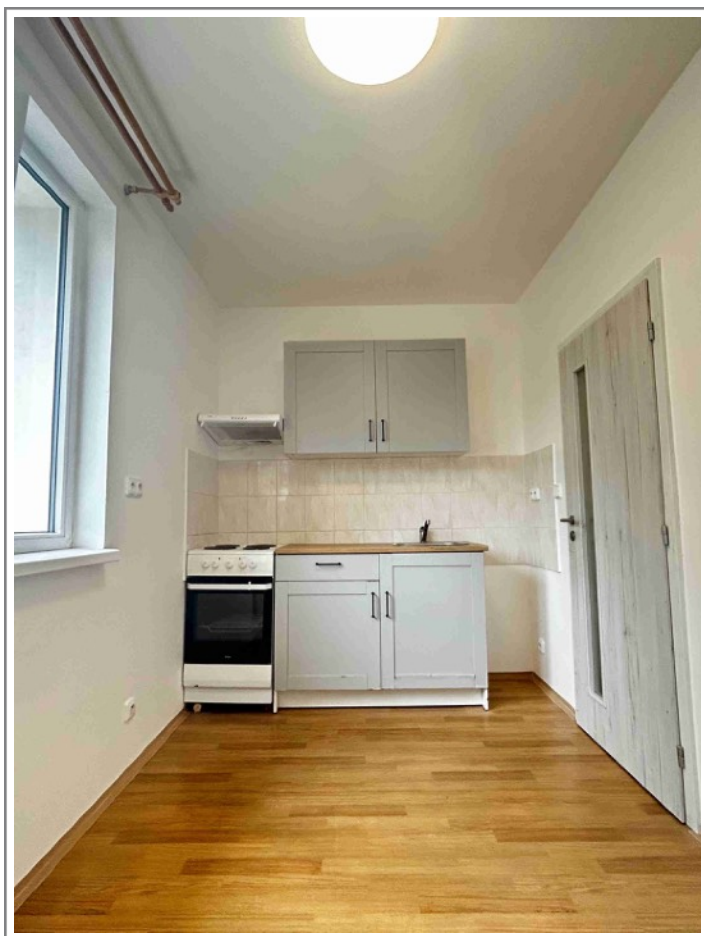
Poloha bytu na patře - dům Fanda



---

Ilustrativní fotografie bytů jednoho z bytů v domě Fanda, styl bytů je v domě Fanda podobný. Jelikož jsou některé byty v pronájmu, tak přesný stav je možné prohlédnout při osobní prohlídce.





---

Ilustrativní fotografie bytů jednoho z bytů v domě Fanda, styl bytů je v domě Fanda podobný. Jelikož jsou některé byty v pronájmu, tak přesný stav je možné prohlédnout při osobní prohlídce.



---

Fotografie dům - Fanda