

BYTY MŠENÉ LÁZNĚ

WWW.BYTYLAZNE.CZ



DŮM FANDA č.p. 413 BYT ČÍSLO 5	místnost	1 + 1 velikost (m2)
B.05.01	chodba	3,17
B.05.02	koupelna + wc	4,15
B.05.03	kuchyň	11,66
B.05.04	pokoj	14,88
	CELKEM	33,9
	venkovní parkovací stání (není v ceně bytu)	1

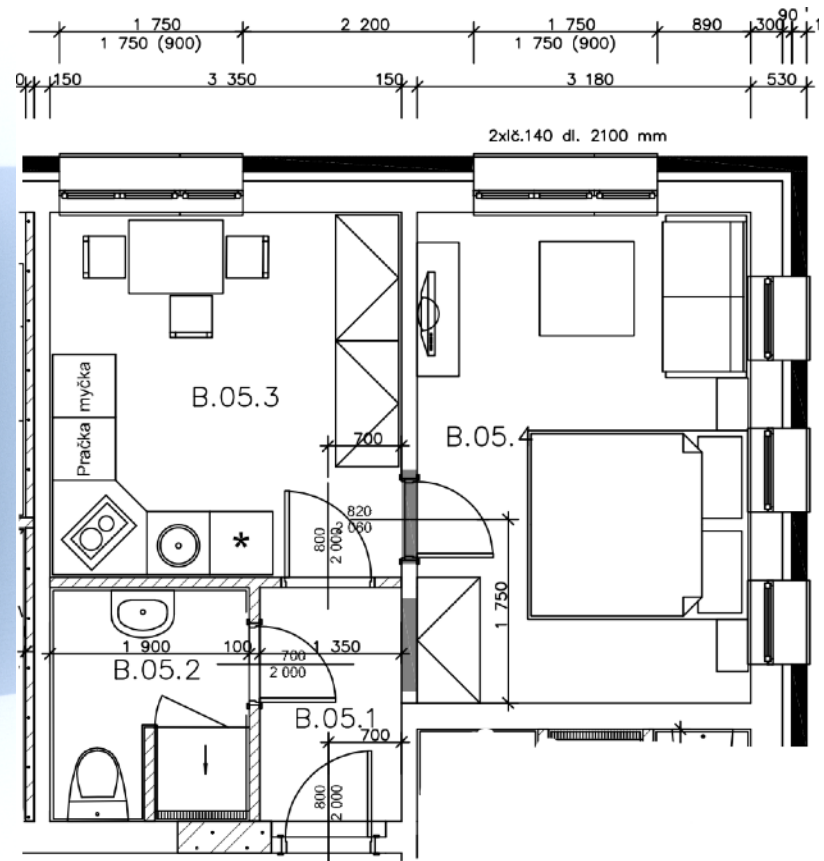
1.915.350,- Kč

PARKOVACÍ MÍSTO 30.000,- Kč

MOŽNOST PŘEDZAHŘÁDKY A DALŠÍHO PARKOVACÍ MÍSTA

ZOBRAZENÉ VYBAVENÍ NENÍ SOUČÁSTÍ UVEDENÉ CENY, JE POUZE DEKORATIVNÍ, PLÁNEK VE 3D JE POUZE ILUSTRATIVNÍHO CHARAKTERU. UVEDENÉ INFORMACE A ROZMĚRY MAJÍ POUZE INFORMAČNÍ CHARAKTER, ZÁVAZNÁ DOHODA JE AŽ PODEPSANÁ PÍSEMNÁ REZERVAČNÍ/KUPNÍ SMLOUVA. PRODAVÁJÍCÍ A PRODEJCE SI VYHRAZUJÍ PRÁVO NA JEDNOSTRANNÉ ZMĚNY.

NA ZÁKLADĚ KOLAUDAČNÍHO SOUHLASU S UŽÍVÁNÍM STAVBY VZNIKLO JEDENÁCT MALOMETRÁŽNÍCH BYTŮ S VAZBOU NA AREAL LÁZNÍ, DLE PLATNÉHO ÚZEMNÍHO PLÁNU JE STAVBA/BUDOVA UMÍSTĚNA V ZÓNĚ „OL“, VÍCE NA WEBU WWW.BYTYLAZNE.CZ



ZOBRAZENÉ VYBAVENÍ NENÍ SOUČÁSTÍ UVEDENÉ CENY, JE POUZE DEKORATIVNÍ, PLÁNEK VE 3D JE POUZE ILUSTRATIVNÍHO CHARAKTERU.
 UVEDENÉ INFORMACE A ROZMĚRY MAJÍ POUZE INFORMAČNÍ CHARAKTER, ZÁVAZNÁ DOHODA JE AŽ PODEPSANÁ PÍSEMNÁ REZERVAČNÍ/KUPNÍ SMLOUVA.
 PRODÁVJÍCÍ A PRODEJCE SI VYHRAZUJÍ PRÁVO NA JEDNOSTRANNÉ ZMĚNY.

NA ZÁKLADĚ KOLAUDAČNÍHO SOUHLASU S UŽÍVÁNÍM STAVBY VZNIKLO JEDENÁCT MALOMETRÁŽNÍCH BYTŮ S VAZBOU NA AREAL LÁZNÍ,
 DLE PLATNÉHO ÚZEMNÍHO PLÁNU JE STAVBA/BUDOVA UMÍSTĚNA V ZÓNĚ „OL“, VÍCE NA WEBU WWW.BYTYLAZNE.CZ



Ilustrativní fotografie bytů jednoho z bytů v domě Fanda, styl bytů je v domě Fanda podobný. Jelikož jsou některé byty v pronájmu, tak přesný stav je možné prohlédnout při osobní prohlídce.



Ilustrativní fotografie bytů jednoho z bytů v domě Fanda, styl bytů je v domě Fanda podobný. Jelikož jsou některé byty v pronájmu, tak přesný stav je možné prohlédnout při osobní prohlídce.



Fotografie dům - Fanda