

# BYTY MŠENÉ LÁZNĚ

WWW.BYTYLAZNE.CZ



DŮM FANDA č.p. 413 BYT ČÍSLO 7	místnost	2 + kk velikost (m2)
B.07.01	chodba	4,46
B.07.02	koupelna + wc	4
B.08.03	obývací pokoj + kuchyňský kout	15,95
B.08.04	pokoj	23,30
	<b>CELKEM</b>	<b>47,7</b>
	venkovní parkovací stání (není v ceně bytu)	1

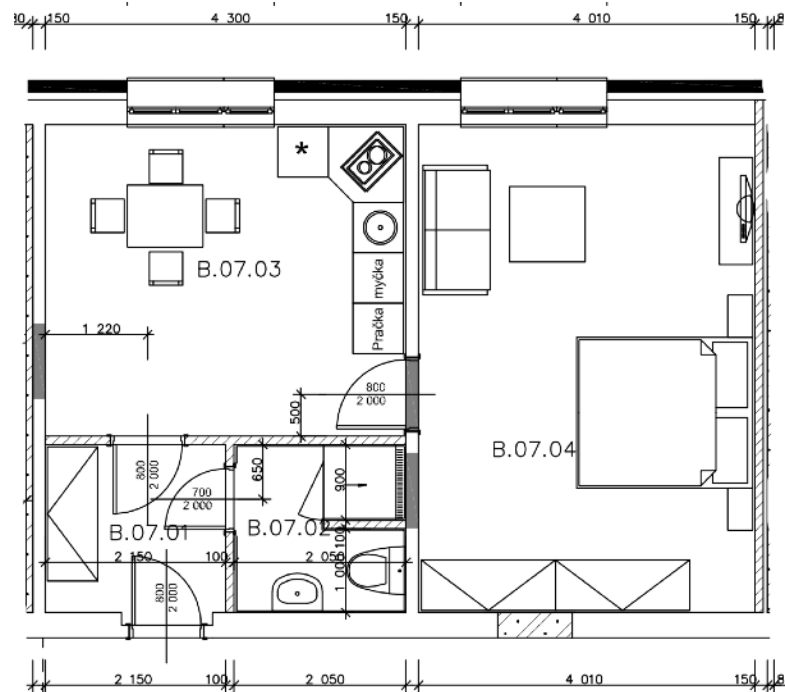
## 2.695.050,- Kč

### PARKOVACÍ MÍSTO 30.000,- Kč

### MOŽNOST PŘEDZAHŘÁDKY A DALŠÍHO PARKOVACÍ MÍSTA

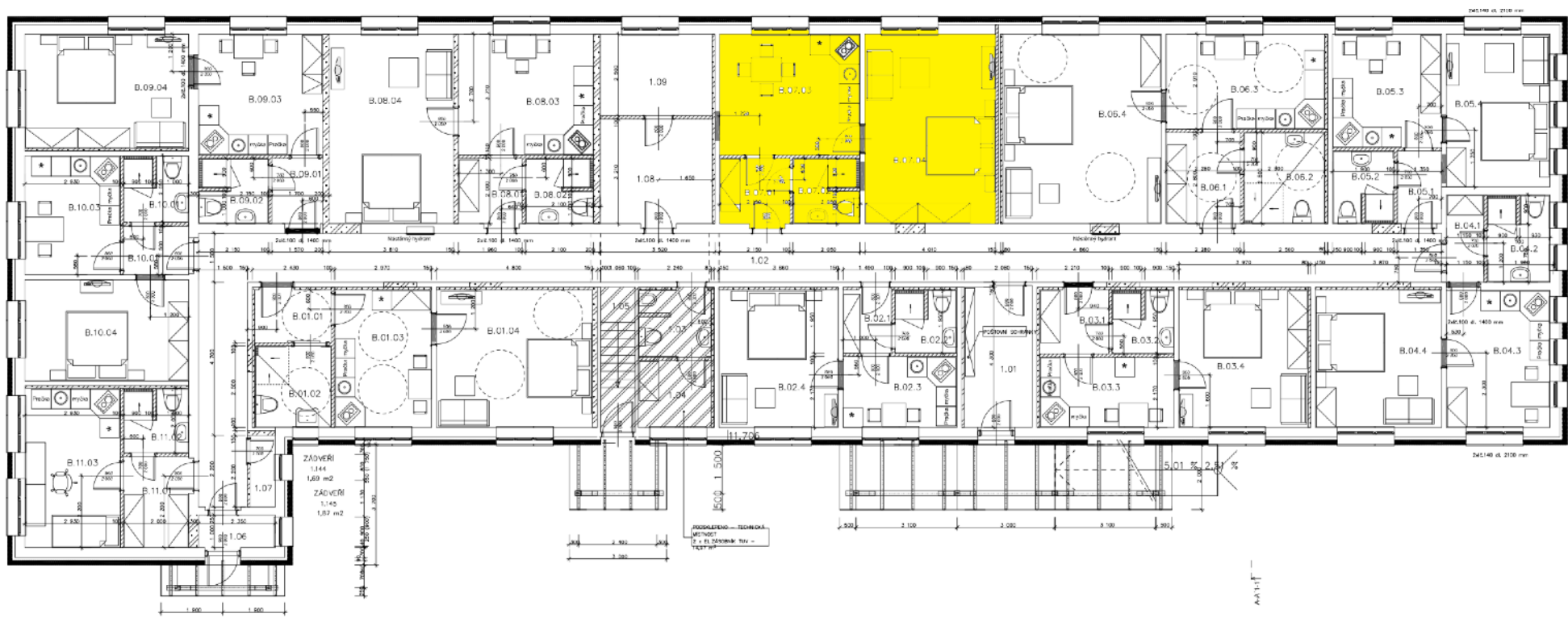
ZOBRAZENÉ VYBAVENÍ NENÍ SOUČÁSTÍ UVEDENÉ CENY, JE POUZE DEKORATIVNÍ, PLÁNEK VE 3D JE POUZE ILUSTRATIVNÍHO CHARAKTERU. UVEDENÉ INFORMACE A ROZMĚRY MAJÍ POUZE INFORMAČNÍ CHARAKTER, ZÁVAZNÁ DOHODA JE AŽ PODEPSANÁ PÍSEMNÁ REZERVAČNÍ/KUPNÍ SMLOUVA. PRODÁVAJÍCÍ A PRODEJCE SI VYHRÁZUJÍ PRÁVO NA JEDNOSTRANNÉ ZMĚNY.

NA ZÁKLADĚ KOLAUDAČNÍHO SOUHLASU S UŽÍVÁNÍM STAVBY VZNIKLO JEDENÁCT MALOMETRÁŽNÍCH BYTŮ S VAZBOU NA AREAL LÁZNÍ, DLE PLATNÉHO ÚZEMNÍHO PLÁNU JE STAVBA/BUDOVA UMÍSTĚNA V ZÓNĚ „OL“, VÍCE NA WEBU [WWW.BYTYLAZNE.CZ](http://WWW.BYTYLAZNE.CZ)



ZOBRAZENÉ VYBAVENÍ NENÍ SOUČÁSTÍ UVEDENÉ CENY, JE POUZE DEKORATIVNÍ, PLÁNEK VE 3D JE POUZE ILUSTRATIVNÍHO CHARAKTERU. UVEDENÉ INFORMACE A ROZMĚRY MAJÍ POUZE INFORMAČNÍ CHARAKTER, ZÁVAZNÁ DOHODA JE AŽ PODEPSANÁ PÍSEMNÁ REZERVAČNÍ/KUPNÍ SMLOUVA. PRODÁVAJÍCÍ A PRODEJCE SI VYHRAZUJÍ PRÁVO NA JEDNOSTRANNÉ ZMĚNY.

NA ZÁKLADĚ KOLAUDAČNÍHO SOUHLASU S UŽÍVÁNÍM STAVBY VZNIKLO JEDENÁCT MALOMETRÁŽNÍCH BYTŮ S VAZBOU NA AREÁL LÁZNÍ, DLE PLATNÉHO ÚZEMNÍHO PLÁNU JE STAVBA/BUDOVA UMÍSTĚNA V ZÓNĚ „OL“, VÍCE NA WEBU [WWW.BYTYLAZNE.CZ](http://WWW.BYTYLAZNE.CZ)



Poloha bytu na patře - dům Fanda



---

Ilustrativní fotografie bytů jednoho z bytů v domě Fanda, styl bytů je v domě Fanda podobný. Jelikož jsou některé byty v pronájmu, tak přesný stav je možné prohlédnout při osobní prohlídce.





---

Ilustrativní fotografie bytů jednoho z bytů v domě Fanda, styl bytů je v domě Fanda podobný. Jelikož jsou některé byty v pronájmu, tak přesný stav je možné prohlédnout při osobní prohlídce.



---

Fotografie dům - Fanda